

## SCHEDA TECNICA – CAMICIA 3ACTIVE

COD. HH007

### TESSUTO

79% cotone,  
20% poliestere,  
1% fibra conduttiva  
Peso 150 g/m<sup>2</sup>

### DESCRIZIONE

Camicia da lavoro con chiusura anteriore con bottoni tradizionali coperti.  
Taschino applicato al petto sinistro chiuso con aletta e velcro, carré posteriore.  
Etichetta jacquard con pittogrammi cucita sul polso manica destra, manica lunga con polsi chiusi con bottoni, travette varie di colore giallo.


### TAGLIE

S, M, L, XL, XXL, XXXL


**rossini.**  
TECH

CE

II<sup>a</sup> categoria  
EN ISO 13688:2013

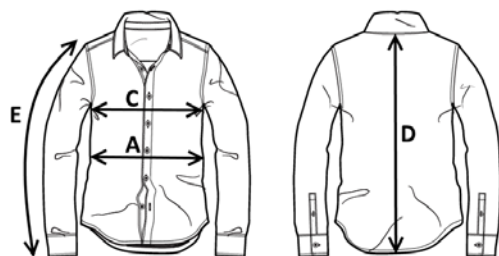
 EN 1149-5:2008

 EN ISO 14116:2015

 EN 13034:2005+A1:2009 TIPO 6



74 – SAILOR BLU



Il margine di tolleranza produttivo, nel rispetto delle dimensioni della taglia, può essere del +/- 3%

SIZE - cm	S	M	L	XL	XXL	XXXL
C – ½ CIRCONFERENZA TORACE	52,5	55,5	58,5	62	66	70
A – ½ CIRCONFERENZA VITA	51,8	54,8	57,8	61,3	65,3	69,3
D – LUNGHEZZA CENTRO DIETRO	76,8	78,5	80	81,5	83,2	84,8
E – LUNGHEZZA MANICA CON POLSO	61,8	63,5	65	66,5	68,2	69,8

# TECHNICAL SHEET – 3ACTIVE SHIRT

CODE HH007

## FABRIC

79% cotton,  
20% polyester,  
1% conductive fiber  
Weight 150 g/m<sup>2</sup>

## DESCRIPTION

Work shirt with traditional covered buttons front closure.  
Left chest patch pocket with flap and velcro closure, back yoke.  
Jacquard label with pictogram sewn on the right sleeve cuff,  
long sleeve with cuffs fastened with buttons, various yellow bar tacks.


## SIZES

S, M, L, XL, XXL, XXXL


**rossini.**  
TECH

CE

2ND CATEGORY  
EN ISO 13688:2013

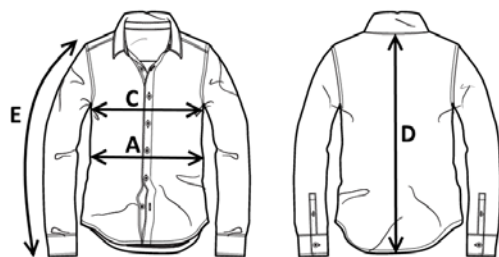
 EN 1149-5:2008

 EN ISO 14116:2015

 EN 13034:2005+A1:2009 TYPE 6



74 – SAILOR BLUE



Measurements may vary +/- 3%, tolerance within size scale

SIZE - cm	S	M	L	XL	XXL	XXXL
C – ½ CHEST CIRCUMFERENCE	52,5	55,5	58,5	62	66	70
A – ½ WAIST CIRCUMFERENCE	51,8	54,8	57,8	61,3	65,3	69,3
D – CENTER BACK LENGTH	76,8	78,5	80	81,5	83,2	84,8
E – SLEEVE LENGTH WITH CUFF	61,8	63,5	65	66,5	68,2	69,8

# FICHA TÉCNICA – CAMISA 3ACTIVE

CÓD. HH007

## COMPOSICIÓN

79% algodón,  
20% poliéster,  
1% fibra conductora  
Peso 150 g/m<sup>2</sup>

## DESCRIPCIÓN

Camisa de trabajo con cierre frontal y botones tradicionales cubiertos.

Bolsillo en la parte izquierda del pecho cerrado con solapa y velcro, canesú posterior.

Etiqueta jacquard con pictogramas cosida en el puño de la manga derecha, manga larga con puños cerrados mediante botón, varias puntadas de presilla amarillas.


## TALLAS

S, M, L, XL, XXL, XXXL

**rossini.**  
TECH

CE

IIª categoría  
EN ISO 13688:2013

 EN 1149-5:2008

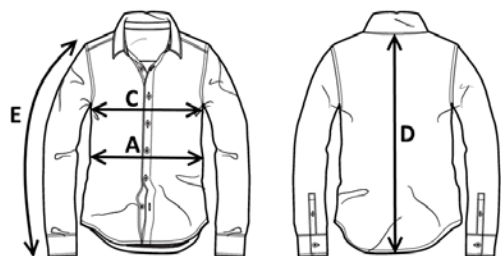
 EN ISO 14116:2015

 EN 13034:2005+A1:2009 TIPO 6



74 – SAILOR BLUE

El margen de tolerancia productiva, respetando las dimensiones de la talla, puede ser de +/- 3%



SIZE - cm	S	M	L	XL	XXL	XXXL
C – ½ CIRCUNFERENCIA TORÁCICA	52,5	55,5	58,5	62	66	70
A – ½ CIRCUNFERENCIA DE LA CINTURA	51,8	54,8	57,8	61,3	65,3	69,3
D – LONGITUD CENTRAL ESPALDA	76,8	78,5	80	81,5	83,2	84,8
E – LONGITUD DE LA MANGA HASTA LA MUÑECA	61,8	63,5	65	66,5	68,2	69,8

# FISA TEHNICA – CĂMAȘĂ 3ACTIVE

COD. HH007

## MATERIAL

79% bumbac,  
20% poliester,  
1% fibră conductivă  
Greutate 150 g/m<sup>2</sup>

## DESCRIERE

Cămașă de lucru cu închidere în față cu nasturi clasici acoperiți.

Buzunar aplicat la piept în partea stângă, închis cu clapă și velcro, platcă la spate.

Etichetă Jacquard cu pictograme cusută pe manșeta mânecii drepte, mânecă lungă cu manșete închise cu nasture, diferite cusături de întărire de culoare galbenă.


## MĂRIMI

S, M, L, XL, XXL, XXXL

**rossini.**  
TECH

CE

Categoria II  
EN ISO 13688:2013

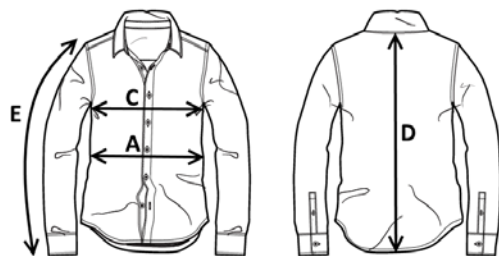
 EN 1149-5:2008

 EN ISO 14116:2015

 EN 13034:2005+A1:2009 TIP 6



74 – SAILOR BLUE



Marja de toleranță a producției, respectând dimensiunile mărimii, poate fi de +/-3%.

SIZE - cm	S	M	L	XL	XXL	XXXL
C – ½ CIRCUMFERINȚĂ TORACE	52,5	55,5	58,5	62	66	70
A – ½ CIRCUMFERINȚĂ TALIE	51,8	54,8	57,8	61,3	65,3	69,3
D – LUNGIME SPATE	76,8	78,5	80	81,5	83,2	84,8
E – LUNGIME MÂNECĂ CU MANȘETĂ	61,8	63,5	65	66,5	68,2	69,8